

## LEGENDA MÍSTNOSTÍ

OZN.	NÁZEV	PODLAHA	STĚNY	STROP	PLOCHA [m²]	S.V. [m]	POZNÁMKA
301	CHODBA	PARKETY	ŠTUKOVÁ OMÍTKA	ŠTUKOVÁ OMÍTKA	14,42	2,950	DŘEVĚNÁ LIŠTA
302	POKOJ	PARKETY	ŠTUKOVÁ OMÍTKA	ŠTUKOVÁ OMÍTKA	23,40	2,950	DŘEVĚNÁ LIŠTA
303	POKOJ	PARKETY	ŠTUKOVÁ OMÍTKA	ŠTUKOVÁ OMÍTKA	24,35	2,965	DŘEVĚNÁ LIŠTA
304	KOUPELNA	DLAŽBA	ŠTUKOVÁ OMÍTKA	ŠTUKOVÁ OMÍTKA	4,47	2,930	OBKLAD STĚNY V=1650 mm
305	KUCHYNĚ	DLAŽBA	ŠTUKOVÁ OMÍTKA	ŠTUKOVÁ OMÍTKA	11,40	2,975	OBKLAD STĚNY V=1385 mm
306	SPIŽ	BET. MAZANINA	ŠTUKOVÁ OMÍTKA	ŠTUKOVÁ OMÍTKA	1,31	3,260	
307	PRACOVNA	PARKETY	ŠTUKOVÁ OMÍTKA	ŠTUKOVÁ OMÍTKA	3,68	3,275	KERAMICKÝ SOKL 100 mm
308	WC	DLAŽBA	ŠTUKOVÁ OMÍTKA	ŠTUKOVÁ OMÍTKA	1,49	3,265	OBKLAD STĚNY V=1230 mm
309	LODŽIE	BET. MAZANINA	ŠTUKOVÁ OMÍTKA	ŠTUKOVÁ OMÍTKA	4,72	3,300	

## ODKAZY

- HLAVNÍ UZÁVĚR PLYNU A PLYNOMĚR
- ZVONEK
- JISTIČOVÁ SKŘÍŇKA
- UZÁVĚR VODY
- KOTEL PRO OHŘEV TEPLÉ VODY
- PLYNOVÉ TOPIDLO
- PLYNOVÉ TOPIDLO
- PŘÍVOD STUDENÉ A TEPLÉ VODY PRO BATERII DŘEZU/UMYVADLA/VANY
- ODPADU OD DŘEZU/UMYVADLA
- PŘÍPOJKA NA PLYN
- KOMIN
- PROSTUP ODPADU PODLAHOU DN70
- VYBOURÁNÍ PARAPETU

HLAVNÍ PROJEKTANT:



Energy Benefit Centre a.s.  
Křenova 438/3, 162 00 Praha 6  
tel.: +420 270 003 300  
e-mail: kontakt@energy-benefit.cz  
internet: www.energy-benefit.cz

ZPRACOVATEL ČÁSTI:

Vypracoval:  
**Jan Cielecký**  
Kontroloval:  
**Ing. Michal Novák**  
Zodpovědný projektant:  
**Ing. Vítězslav Gregar**

PROJEKT:

**Projektová dokumentace na opravu bytů – etapa  
1/2017  
KOUUNICOVA 42 BYT Č.7**

STAVEBNÍK:

Statutární město Brno, městská část Brno – střed  
Dominikánská 2, 601 69 Brno

ČÁST, PROFESE:

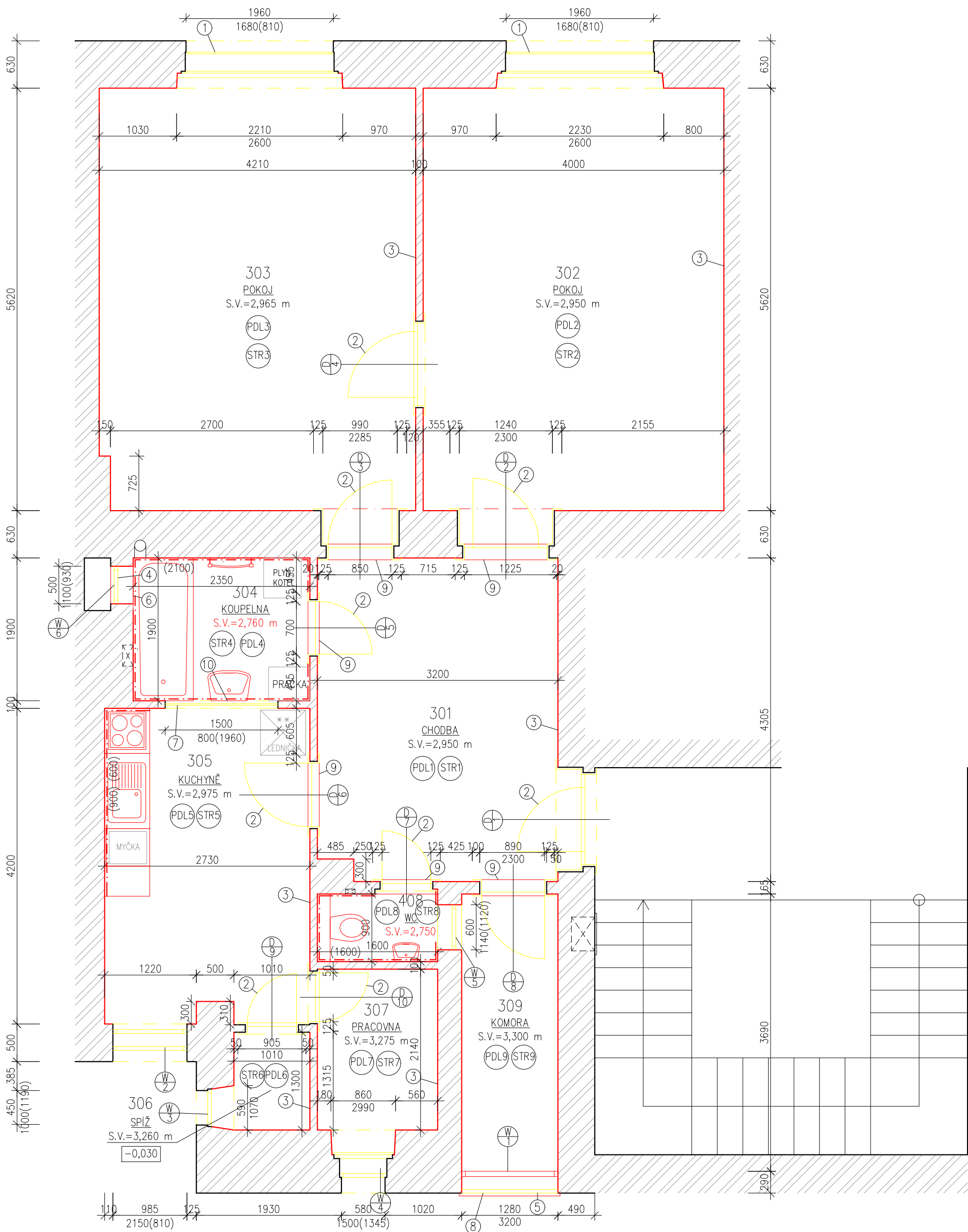
**ARCHITEKTONICKO – STAVEBNÍ ŘEŠENÍ**

VÝKRES:

**PŮDORYS BYTU Č.7 – STÁVAJÍCÍ STAV**

razítko a podpis

Zakázkové číslo:		Paré:
170090		
Datum:		
13.07.2017		
Část:	Stupeň:	Změna:
D.1.1	DSP	00
Č.výkr.:	Formát:	Měřítko:
01	6 x A4	1:50



## LEGENDA MÍSTNOSTÍ

OZN.	NÁZEV	PODLAHA	STĚNY	STROP	PLOCHA [m²]	S.V. [m]	POZNÁMKA
301	CHODBA	PARKETY	ŠTUKOVÁ OMÍTKA	ŠTUKOVÁ OMÍTKA	13,61	2,950	MDF LIŠTA
302	POKOJ	PARKETY	ŠTUKOVÁ OMÍTKA	ŠTUKOVÁ OMÍTKA	22,79	2,950	MDF LIŠTA
303	POKOJ	PARKETY	ŠTUKOVÁ OMÍTKA	ŠTUKOVÁ OMÍTKA	24,00	2,965	MDF LIŠTA
304	KOUPELNA	KERAM. DLAŽBA	ŠTUKOVÁ OMÍTKA	ŠTUKOVÁ OMÍTKA	4,47	2,700	KERAM. OBKLAD V=2300 mm
305	KUCHYNĚ	PVC	ŠTUKOVÁ OMÍTKA	ŠTUKOVÁ OMÍTKA	11,33	2,975	PVC LIŠTY
306	SPÍŽ	KERAM. DLAŽBA	ŠTUKOVÁ OMÍTKA	ŠTUKOVÁ OMÍTKA	1,31	3,260	KERAMICKÝ SOKL 100 mm
307	PRACOVNA	PVC	ŠTUKOVÁ OMÍTKA	ŠTUKOVÁ OMÍTKA	3,68	3,275	PVC LIŠTA
308	WC	KERAM. DLAŽBA	ŠTUKOVÁ OMÍTKA	ŠTUKOVÁ OMÍTKA	1,49	2,900	KERAM. OBKLAD V=1600 mm
309	KOMORA	PVC	ŠTUKOVÁ OMÍTKA	ŠTUKOVÁ OMÍTKA	4,72	3,300	PVC LIŠTA


## ODKAZY

- 1 OČIŠTĚNÍ A SEŘÍZENÍ STÁVAJÍCÍCH OKEN, OČIŠTĚNÍ PARAPETU
- 2 REPASE STÁVAJÍCÍCH DVEŘÍ – OBROUŠENÍ + NATĚR ZÁRUBNÍ A DVEŘNÍHO KŘÍDLA, SJEDNOTIT KOVÁNÍ
- 3 LOKÁLNÍ VYSRAVENÍ Z 30 % + FLEXIBILNÍ LEPIČÍ STĚRKA S ARMOVACÍ TKANINOU + ŠTUKOVÁ OMÍTKA + 2xMALBA
- 4 REPASE STÁVAJÍCÍCH OKEN – OBROUŠENÍ + NATĚR RÁMU A KŘÍDLA, VÝMĚNA KOVÁNÍ
- 5 ODREZENÍ, OBROUŠENÍ, SYNTETICKÝ NATĚR (ZÁKLADNÍ + 2X VRCHNÍ, ODOLNOST PROTI KOROZI C3)
- 6 DOBETONOVÁNÍ PARAPETU + OBLOŽENÍ KERAMICKÝM OBKLADEM
- 7 OBROUŠENÍ + NOVÝ NATĚR, NOVÉ ZASKLENÍ MLEČNÝM SKLEM TL. 4MM, ZAKITOVÁNÍ
- 8 MONTÁŽ NOVÉHO POPLASTOVANÉHO PARAPETNÍHO PLECHU + PŘÍPRAVA PODKLADU (OČIŠTĚNÍ, NALEPENÍ IZOLAČNÍHO SPÁDOVÉHO KLINU)
- 9 NOVÝ DUBOVÝ PRÁH
- 10 ZRCADLO NAD UMYVADLEM

## POZNÁMKA

–VZHLEDEM K TOMU, ŽE KE STÁVAJÍCÍMU OBJEKTU NEEXISTUJÍ ŽÁDNÉ RELEVANTNÍ PROJEKČNÍ PODKLADY, VEŠKERÉ UVEDENÉ SKLADBY KONSTRUKCÍ VYCHÁZÍ Z ODBORNÉHO ODHADU PROJEKTANTA A PROVEDENÉHO STAVEBNĚ TECHNICKÉHO PRŮZKUMU  
–VEŠKERÉ ZMĚNY, ODCHYLKY OD PROJEKČNÍHO NÁVRHU BUDOU PROJEDNÁNY A ODSOUHLASENY GENERALNÍM PROJEKTANTEM STAVBY  
–TATO DOKUMENTACE JE ZPRACOVÁNA V ROZSAHU PRO STAVEBNÍ POVOLENÍ  
–TATO DOKUMENTACE JE AUTORSKÝM DÍLEM A MŮŽE BÝT UŽITA VÝHRADNĚ K ÚČELU NA NÍ UVEDENÉMU A SMLUVNĚ DOHODNUTÉMU MEZI AUTOREM A OBJEDNATELEM  
–ROZMĚRY NUTNO OVĚRIT NA STAVBĚ, PŘÍPADNÉ ZMĚNY MUSÍ BÝT ODSOUHLASENY PROJEKTANTEM.

HLAVNÍ PROJEKTANT:



Energy Benefit Centre a.s.  
Křenova 438/3, 162 00 Praha 6  
tel.: +420 270 003 300  
e-mail: kontakt@energy-benefit.cz  
internet: www.energy-benefit.cz

ZPRACOVATEL ČÁSTI:

Vypracoval:  
**Jan Cielecký**  
Kontroloval:  
**Ing. Michal Novák**  
Zodpovědný projektant:  
**Ing. Vítězslav Gregar**

PROJEKT:

Projektová dokumentace na opravu bytů – etapa  
1/2017  
KOUNICOVA 42 BYT Č.7

STAVEBNÍK:

Statutární město Brno, městská část Brno – střed  
Dominikánská 2, 601 69 Brno

ČÁST, PROFESE:

ARCHITEKTONICKO – STAVEBNÍ ŘEŠENÍ

VÝKRES:

PŮDORYS BYTU Č.7 – NAVRHOVANÝ STAV

razítko a podpis

Zakázkové číslo:  
**170090**

Datum:  
**13.07.2017**

Část:  
**D.1.1**

Stupeň:  
**DSP**

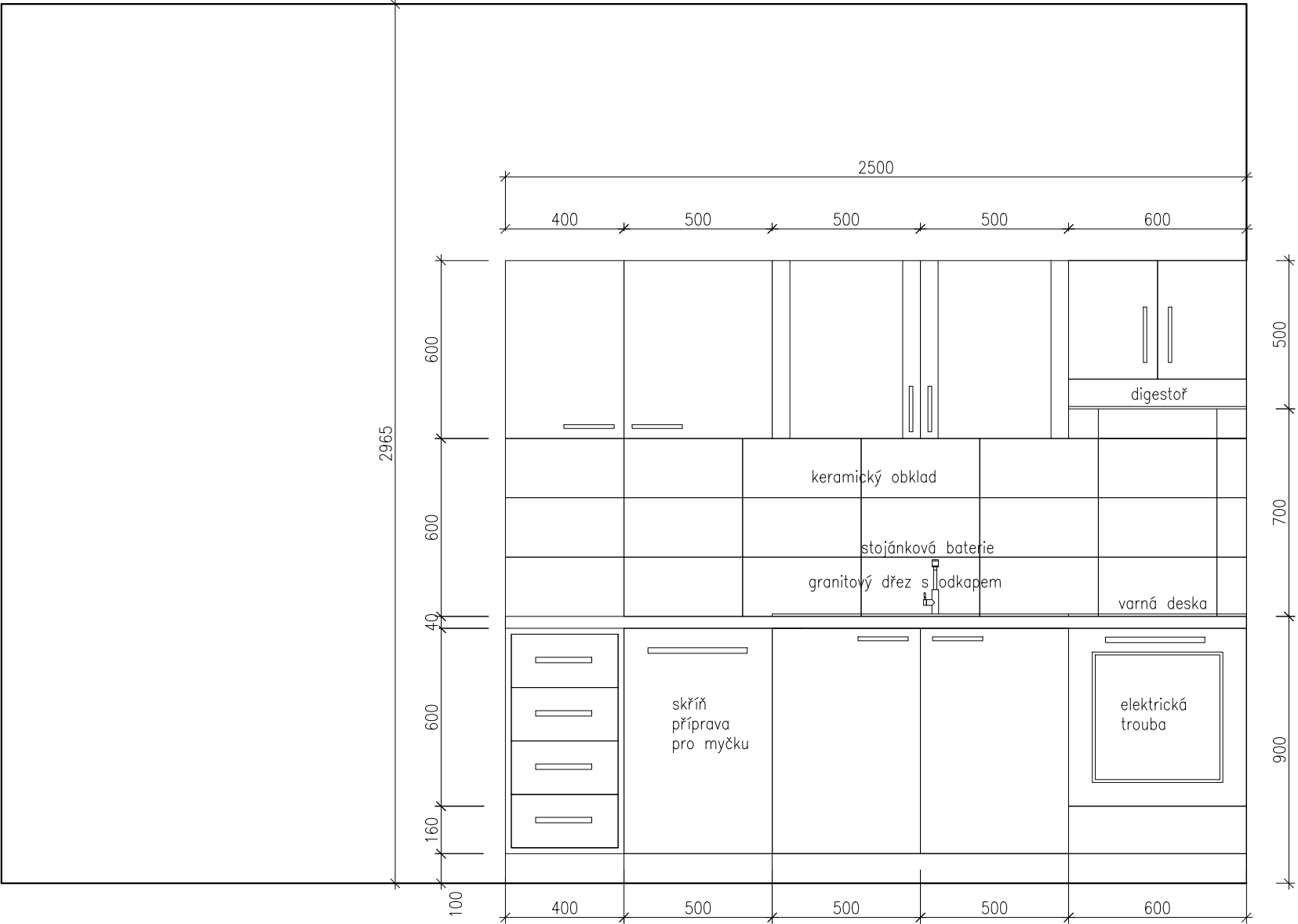
Změna:  
**00**

Paré:

Č.výkr.:  
**02**

Formát:  
**6 x A4**

Měřítko:  
**1:50**



HLAVNÍ PROJEKTANT:



Energy Benefit Centre a.s.  
Křenova 438/3, 162 00 Praha 6  
tel.: +420 270 003 300  
e-mail: kontakt@energy-benefit.cz  
internet: www.energy-benefit.cz

ZPRACOVATEL ČÁSTI:

Vypracoval:  
Ing. Michal Novák  
Kontroloval:  
Ing. Vítězslav Gregar  
Zodpovědný projektant:  
Ing. Vítězslav Gregar

PROJEKT:

**Projektová dokumentace na opravu bytů – etapa  
1/2017  
KOUNICOVA 42 BYT Č. 7**

STAVEBNÍK:

Statutární město Brno, městská část Brno – střed  
Dominikánská 2, 601 69 Brno

ČÁST, PROFESE:

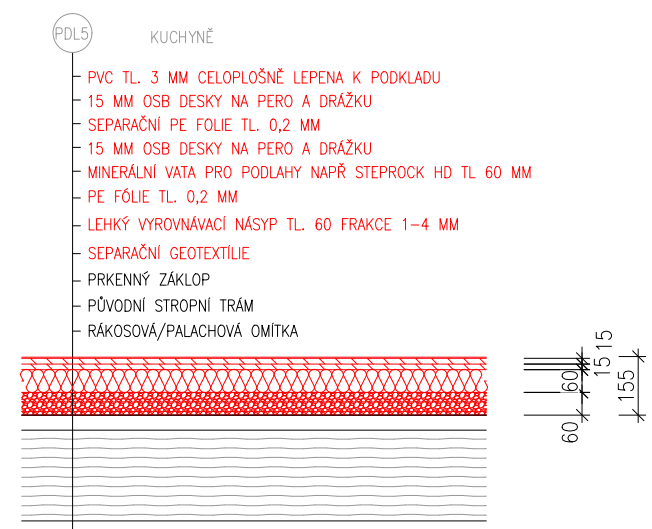
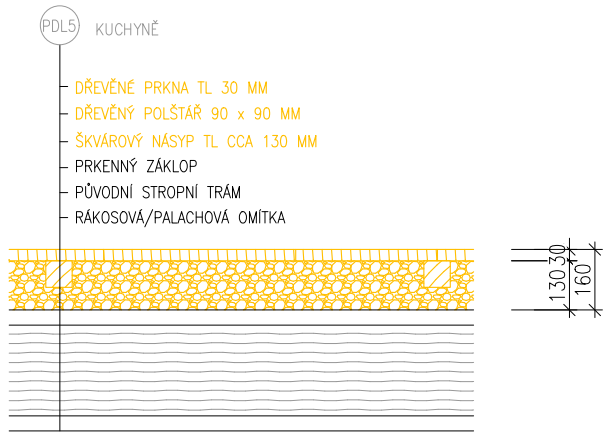
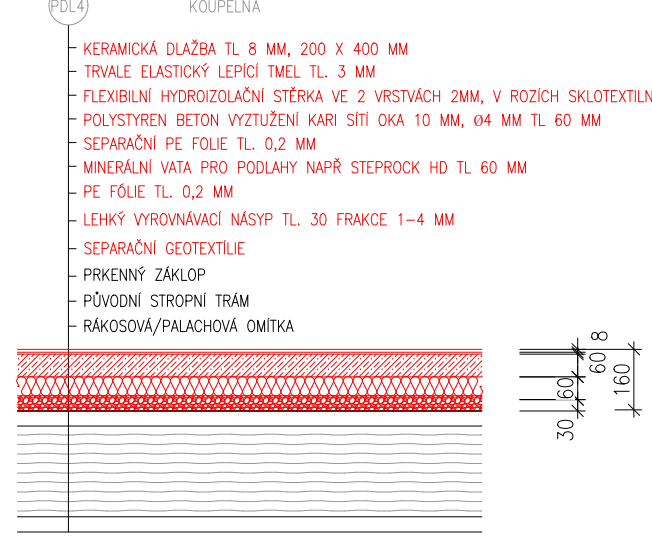
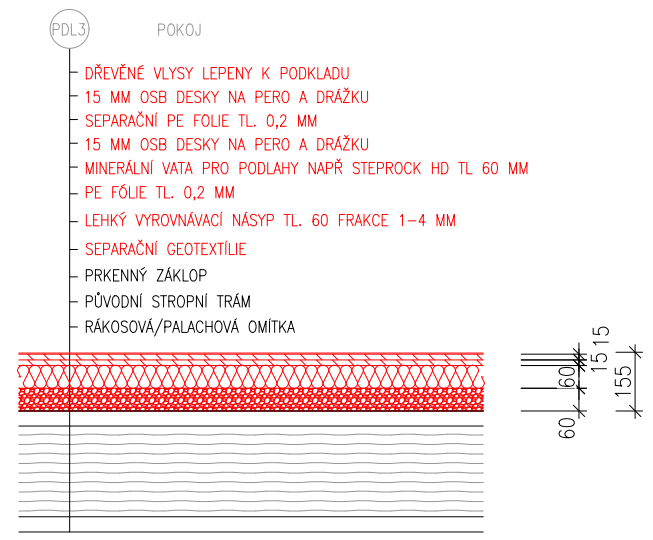
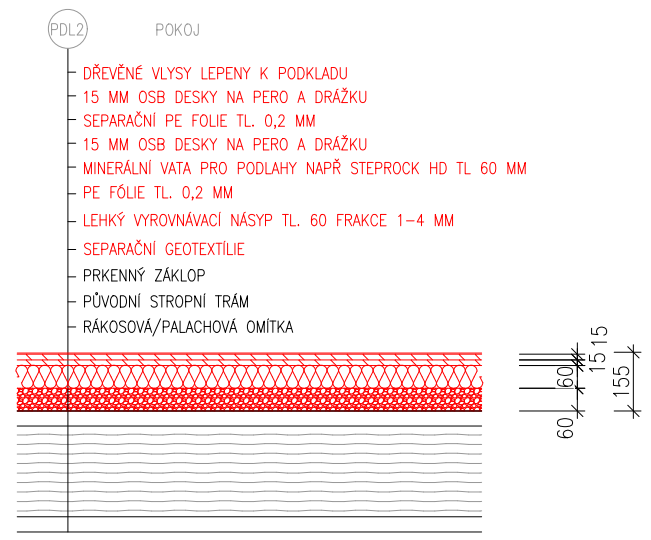
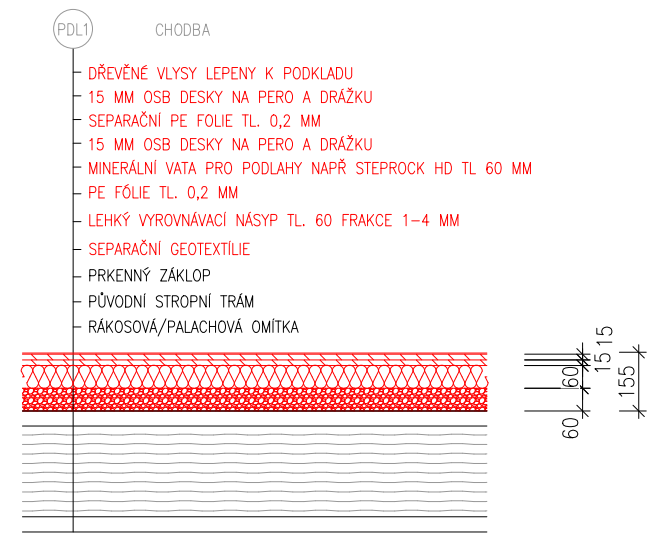
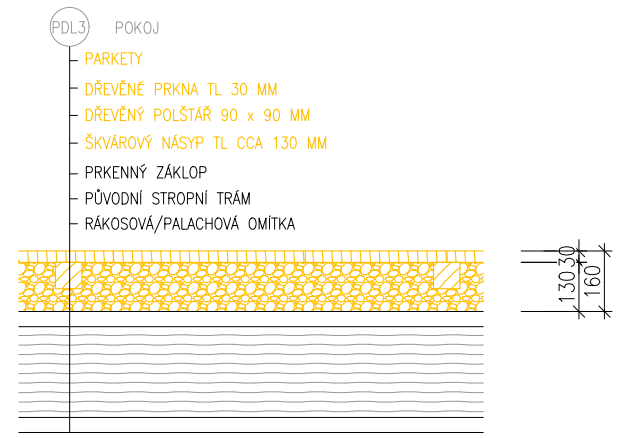
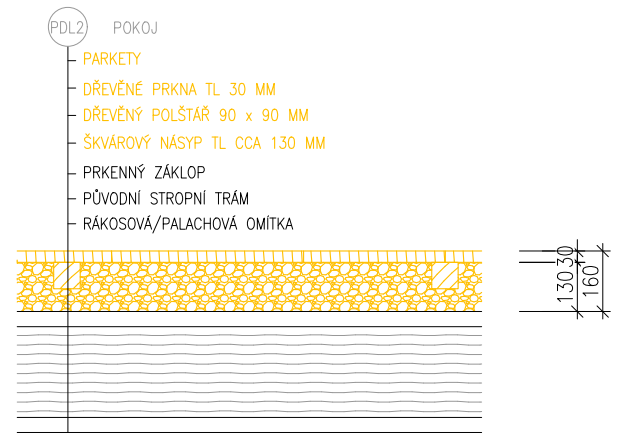
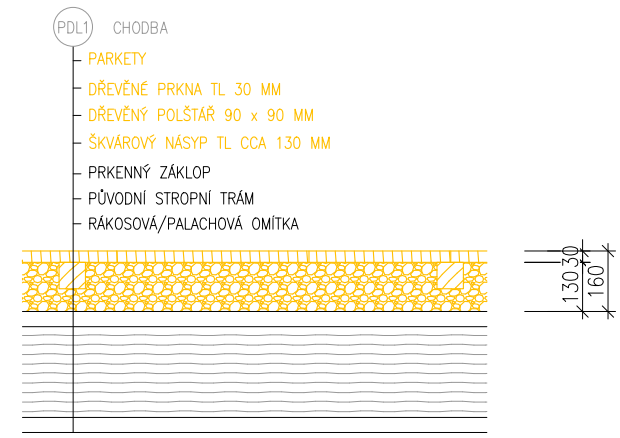
**ARCHITEKTONICKO – STAVEBNÍ ŘEŠENÍ**

VÝKRES:


**SCHÉMA KUCHYŇSKÉ LINKY**

razítko a podpis

Zakázkové číslo:		Paré:
170090		
Datum:		
24.02.2017		
Část:	Stupeň:	Změna:
D.1.1	DSP	00
Č.výkr.:	Formát:	Měřítko:
03	2 x A4	1:20



HLAVNÍ PROJEKTANT:



**ENERGY  
BENEFIT  
CENTRE**

Energy Benefit Centre a.s.  
Křenova 438/3, 162 00 Praha 6  
tel.: +420 270 003 300  
e-mail: kontakt@energy-benefit.cz  
internet: www.energy-benefit.cz

ZPRACOVATEL ČÁSTI:

Vypracoval:  
**Ing. Michal Novák**

Kontroloval:  
**Ing. Vítězslav Gregar**

Zodpovědný projektant:  
**Ing. Vítězslav Gregar**

PROJEKT:

**Projektová dokumentace na opravu bytů – etapa  
1/2017  
KOUNICOVA 42 BYT Č. 7**

STAVEBNÍK:

Statutární město Brno, městská část Brno – střed  
Dominikánská 2, 601 69 Brno

ČÁST, PROFESE:

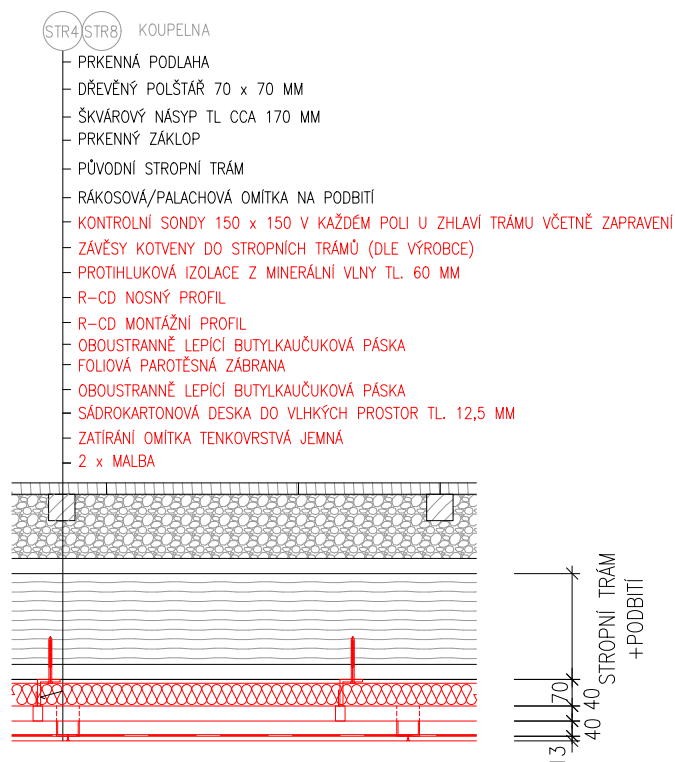
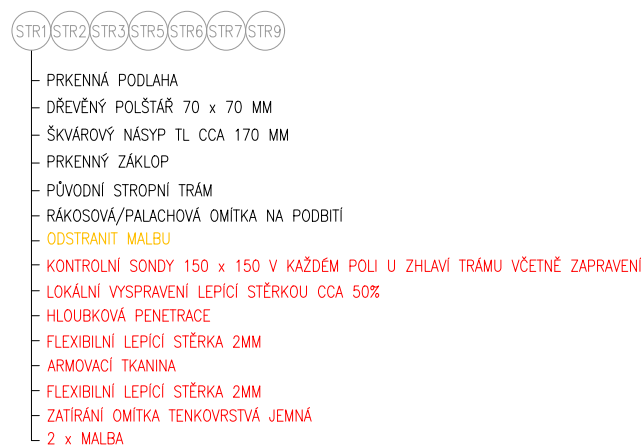
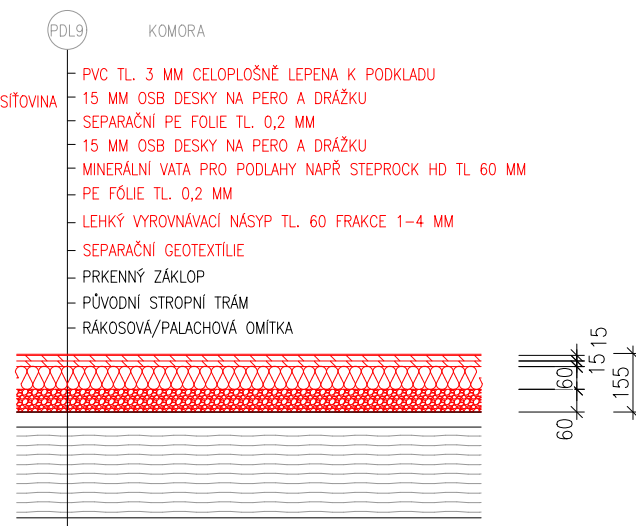
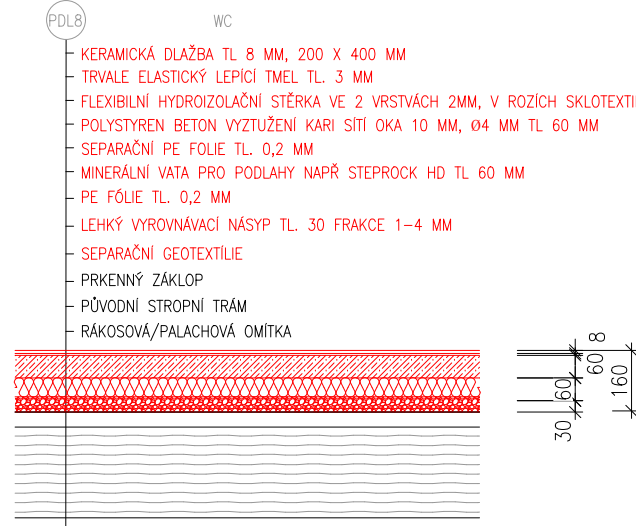
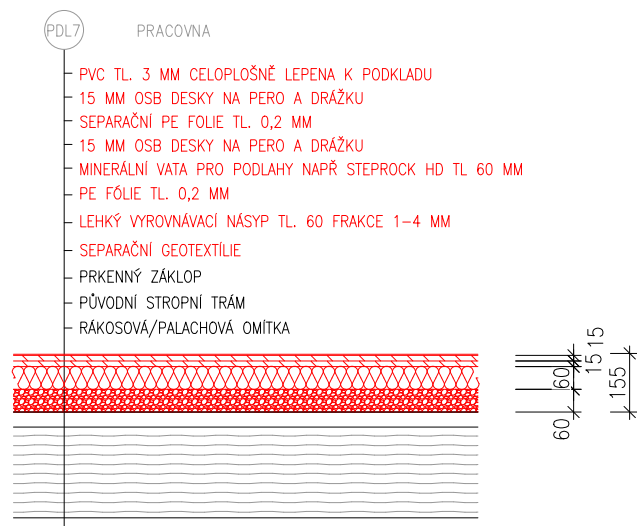
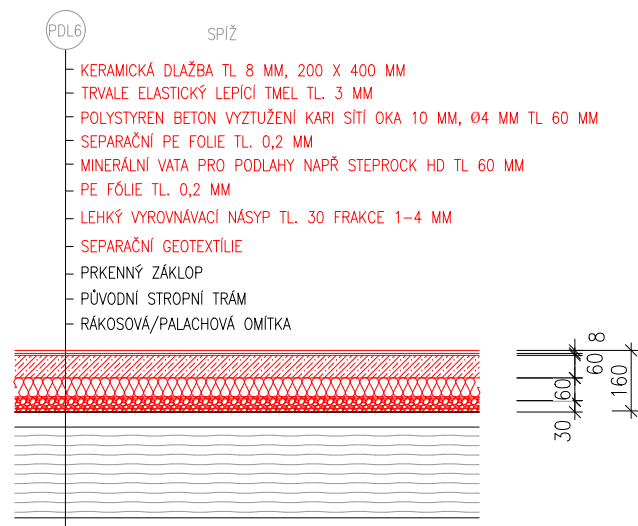
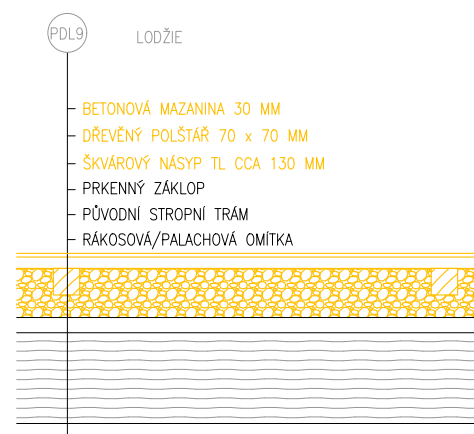
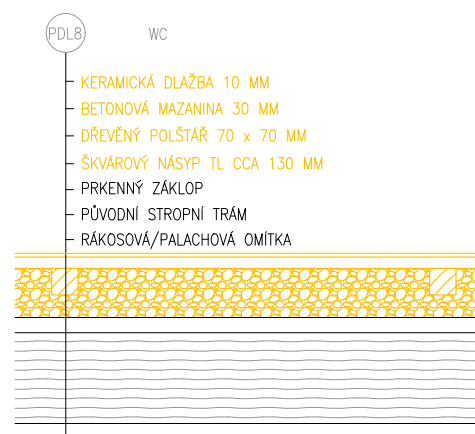
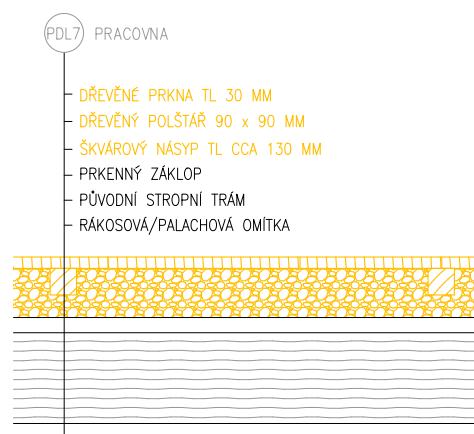
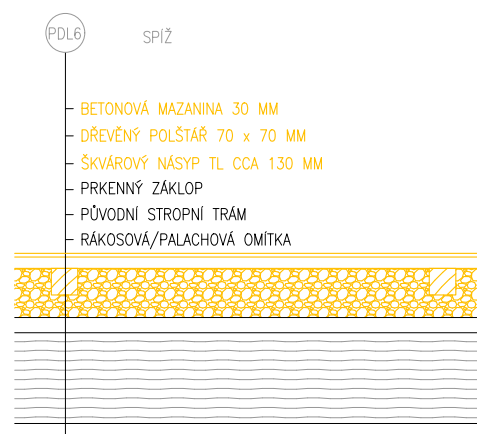
**ARCHITEKTONICKO – STAVEBNÍ ŘEŠENÍ**

VÝKRES:

**VÝPIS SKLADEB 1/2**

razítko a podpis

Zakázkové číslo:	Paré:	
<b>170090</b>		
Datum:		
<b>13.7.2017</b>		
Část:	Stupeň:	Změna:
<b>D.1.1</b>	<b>DSP</b>	<b>00</b>
Č.výkr.:	Formát:	Měřítko:
<b>04</b>	<b>2 x A4</b>	<b>1:20</b>



HLAVNÍ PROJEKTANT:



Energy Benefit Centre a.s.  
Křenova 438/3, 162 00 Praha 6  
tel.: +420 270 003 300  
e-mail: kontakt@energy-benefit.cz  
internet: www.energy-benefit.cz

ZPRACOVATEL ČÁSTI:

Vypracoval:  
Ing. Michal Novák  
Kontroloval:  
Ing. Vítězslav Gregar  
Zodpovědný projektant:  
Ing. Vítězslav Gregar

PROJEKT:

Projektová dokumentace na opravu bytů – etapa  
1/2017  
KOUNICOVA 42 BYT Č. 7

STAVEBNÍK:

Statutární město Brno, městská část Brno – střed  
Dominikánská 2, 601 69 Brno

ČÁST, PROFESE:

ARCHITEKTONICKO – STAVEBNÍ ŘEŠENÍ

VÝKRES:

VÝPIS SKLADEB 2/2

razítko a podpis

Zakázkové číslo:

170090

Datum:

13.7.2017

Část:

### D.1.1

Změna:

00

Č.výkr.	
---------	--

05

Měřítka:	
----------	--

1:20



HLAVNÍ PROJEKTANT:



Energy Benefit Centre a.s.  
Křenova 438/3, 162 00 Praha 6  
tel.: +420 270 003 300  
e-mail: kontakt@energy-benefit.cz  
internet: www.energy-benefit.cz

ZPRACOVATEL ČÁSTI:

Vypracoval:  
**Ing. Michal Novák**  
Kontroloval:  
**Ing. Vítězslav Gregar**  
Zodpovědný projektant:  
**Ing. Vítězslav Gregar**

PROJEKT:

**Projektová dokumentace na opravu bytů – etapa  
1/2017  
KOUNICOVA 42 BYT Č. 7**

STAVEBNÍK:

Statutární město Brno, městská část Brno – střed  
Dominikánská 2, 601 69 Brno

ČÁST, PROFESE:

**ARCHITEKTONICKO – STAVEBNÍ ŘEŠENÍ**

VÝKRES:

**VÝPIS TRUHLÁŘSKÝCH PRVKŮ**

*razítko a podpis*

Zakázkové číslo:

**170090**

Paré:

Datum:

**13.7.2017**

Část:

**D.1.1**

Stupeň:

**DSP**

Změna:

**00**

Č.výkr.:

**06**

Formát:

**6 x A4**

Měřítko:

**–**

## VÝPIS VÝPLNÍ OTVORŮ – DŘEVĚNÉ VÝROBKY

POL	SCHÉMA – ROZMĚR – POPIS	KS
<div data-bbox="49 577 113 640" data-label="Text">D 1</div>	<div data-bbox="158 347 406 676" data-label="Image"> </div> <div data-bbox="454 318 1117 667" data-label="Text"> <p>ROZMĚR DVEŘNÍHO KŘÍDLA: 850 x 2200 mm            RENOVACE DVEŘNÍHO KŘÍDLA A ZÁRUBNĚ:            1. OPÁLENÍ A OBROUŠENÍ PŮVODNÍHO NÁTĚRU            2. HLOUBKOVÁ IMPREGNACE 1x            3. SYNTETICKÝ NÁTĚR 1x            4. JEMNÉ PŘEBROUŠENÍ            5. TMELENÍ NEROVNOSTÍ            6. JEMNÉ PŘEBROUŠENÍ            7. SYNTETICKÝ NÁTĚR 1x            8. EMAILOVÝ NÁTĚR 2x (ODSTÍN BUDE SCHVÁLEN PRACOVNÍKEM NPÚ)            VÝMĚNA PANTŮ, KOVÁNÍ, ZÁMKU – VLOŽKOVÝ FAB</p> </div> <div data-bbox="119 869 1027 929" data-label="Text"> <p>DVEŘNÍ KŘÍDLO BUDE PŘED ZADÁNÍM DO VÝROBY PROJEDNÁNO A SCHVÁLENO NA NPÚ            ROZMĚROVÉ PROVEDENÍ NUTNO UPŘESNIT ZAMĚŘENÍM!!!</p> </div>	1
<div data-bbox="49 1196 113 1258" data-label="Text">D 2</div>	<div data-bbox="158 963 406 1292" data-label="Image"> </div> <div data-bbox="454 938 1117 1288" data-label="Text"> <p>ROZMĚR DVEŘNÍHO KŘÍDLA: 850 x 2200 mm            RENOVACE DVEŘNÍHO KŘÍDLA A ZÁRUBNĚ:            1. OPÁLENÍ A OBROUŠENÍ PŮVODNÍHO NÁTĚRU            2. HLOUBKOVÁ IMPREGNACE 1x            3. SYNTETICKÝ NÁTĚR 1x            4. JEMNÉ PŘEBROUŠENÍ            5. TMELENÍ NEROVNOSTÍ            6. JEMNÉ PŘEBROUŠENÍ            7. SYNTETICKÝ NÁTĚR 1x            8. EMAILOVÝ NÁTĚR 2x (ODSTÍN BUDE SCHVÁLEN PRACOVNÍKEM NPÚ)            VÝMĚNA PANTŮ, KOVÁNÍ, ZÁMKU</p> </div> <div data-bbox="119 1487 1027 1547" data-label="Text"> <p>DVEŘNÍ KŘÍDLO BUDE PŘED ZADÁNÍM DO VÝROBY PROJEDNÁNO A SCHVÁLENO NA NPÚ            ROZMĚROVÉ PROVEDENÍ NUTNO UPŘESNIT ZAMĚŘENÍM!!!</p> </div>	1
<div data-bbox="49 1814 113 1877" data-label="Text">D 3</div>	<div data-bbox="158 1583 406 1912" data-label="Image"> </div> <div data-bbox="454 1559 1117 1908" data-label="Text"> <p>ROZMĚR DVEŘNÍHO KŘÍDLA: 850 x 2200 mm            RENOVACE DVEŘNÍHO KŘÍDLA A ZÁRUBNĚ:            1. OPÁLENÍ A OBROUŠENÍ PŮVODNÍHO NÁTĚRU            2. HLOUBKOVÁ IMPREGNACE 1x            3. SYNTETICKÝ NÁTĚR 1x            4. JEMNÉ PŘEBROUŠENÍ            5. TMELENÍ NEROVNOSTÍ            6. JEMNÉ PŘEBROUŠENÍ            7. SYNTETICKÝ NÁTĚR 1x            8. EMAILOVÝ NÁTĚR 2x (ODSTÍN BUDE SCHVÁLEN PRACOVNÍKEM NPÚ)            VÝMĚNA PANTŮ, KOVÁNÍ, ZÁMKU</p> </div> <div data-bbox="119 2105 1027 2168" data-label="Text"> <p>DVEŘNÍ KŘÍDLO BUDE PŘED ZADÁNÍM DO VÝROBY PROJEDNÁNO A SCHVÁLENO NA NPÚ            ROZMĚROVÉ PROVEDENÍ NUTNO UPŘESNIT ZAMĚŘENÍM!!!</p> </div>	1

## VÝPIS VÝPLNÍ OTVORŮ – DŘEVĚNÉ VÝROBKY


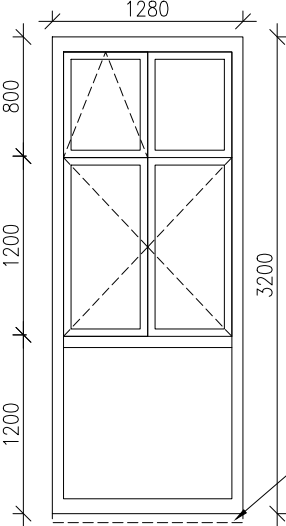
POL	SCHÉMA – ROZMĚR – POPIS	KS
<div data-bbox="55 577 114 638" data-label="Text">D 4</div>	<div data-bbox="164 342 411 672" data-label="Image"> </div> <div data-bbox="459 320 1123 667" data-label="Text"> <p>ROZMĚR DVEŘNÍHO KŘÍDLA: 850 x 2200 mm            RENOVACE DVEŘNÍHO KŘÍDLA A ZÁRUBNĚ:</p> <ol style="list-style-type: none"> <li>1. OPÁLENÍ A OBROUŠENÍ PŮVODNÍHO NÁTĚRU</li> <li>2. HLOUBKOVÁ IMPREGNACE 1x</li> <li>3. SYNTETICKÝ NÁTĚR 1x</li> <li>4. JEMNÉ PŘEBROUŠENÍ</li> <li>5. TMELENÍ NEROVNOSTÍ</li> <li>6. JEMNÉ PŘEBROUŠENÍ</li> <li>7. SYNTETICKÝ NÁTĚR 1x</li> <li>8. EMAILOVÝ NÁTĚR 2x (ODSTÍN BUDE SCHVÁLEN PRACOVNÍKEM NPÚ)</li> </ol> <p>VÝMĚNA PANTŮ, KOVÁNÍ, ZÁMKU</p> </div> <div data-bbox="1513 589 1533 613" data-label="Text">1</div> <div data-bbox="124 869 1034 929" data-label="Text"> <p>DVEŘNÍ KŘÍDLO BUDE PŘED ZADÁNÍM DO VÝROBY PROJEDNÁNO A SCHVÁLENO NA NPÚ            ROZMĚROVĚ PROVEDENÍ NUTNO UPŘESNIT ZAMĚŘENÍM!!!</p> </div>	
<div data-bbox="55 1205 114 1265" data-label="Text">D 5</div>	<div data-bbox="164 958 411 1283" data-label="Image"> </div> <div data-bbox="459 940 1123 1288" data-label="Text"> <p>ROZMĚR DVEŘNÍHO KŘÍDLA: 700 x 1970 mm            RENOVACE DVEŘNÍHO KŘÍDLA A ZÁRUBNĚ:</p> <ol style="list-style-type: none"> <li>1. OPÁLENÍ A OBROUŠENÍ PŮVODNÍHO NÁTĚRU</li> <li>2. HLOUBKOVÁ IMPREGNACE 1x</li> <li>3. SYNTETICKÝ NÁTĚR 1x</li> <li>4. JEMNÉ PŘEBROUŠENÍ</li> <li>5. TMELENÍ NEROVNOSTÍ</li> <li>6. JEMNÉ PŘEBROUŠENÍ</li> <li>7. SYNTETICKÝ NÁTĚR 1x</li> <li>8. EMAILOVÝ NÁTĚR 2x (ODSTÍN BUDE SCHVÁLEN PRACOVNÍKEM NPÚ)</li> </ol> <p>VÝMĚNA PANTŮ, KOVÁNÍ, ZÁMKU</p> </div> <div data-bbox="1513 1209 1533 1234" data-label="Text">1</div> <div data-bbox="124 1489 1034 1550" data-label="Text"> <p>DVEŘNÍ KŘÍDLO BUDE PŘED ZADÁNÍM DO VÝROBY PROJEDNÁNO A SCHVÁLENO NA NPÚ            ROZMĚROVĚ PROVEDENÍ NUTNO UPŘESNIT ZAMĚŘENÍM!!!</p> </div>	
<div data-bbox="55 1823 114 1883" data-label="Text">D 6</div>	<div data-bbox="164 1576 411 1901" data-label="Image"> </div> <div data-bbox="459 1561 1123 1908" data-label="Text"> <p>ROZMĚR DVEŘNÍHO KŘÍDLA: 850 x 2200 mm            RENOVACE DVEŘNÍHO KŘÍDLA A ZÁRUBNĚ:</p> <ol style="list-style-type: none"> <li>1. OPÁLENÍ A OBROUŠENÍ PŮVODNÍHO NÁTĚRU</li> <li>2. HLOUBKOVÁ IMPREGNACE 1x</li> <li>3. SYNTETICKÝ NÁTĚR 1x</li> <li>4. JEMNÉ PŘEBROUŠENÍ</li> <li>5. TMELENÍ NEROVNOSTÍ</li> <li>6. JEMNÉ PŘEBROUŠENÍ</li> <li>7. SYNTETICKÝ NÁTĚR 1x</li> <li>8. EMAILOVÝ NÁTĚR 2x (ODSTÍN BUDE SCHVÁLEN PRACOVNÍKEM NPÚ)</li> </ol> <p>VÝMĚNA PANTŮ, KOVÁNÍ, ZÁMKU</p> </div> <div data-bbox="1513 1830 1533 1854" data-label="Text">1</div> <div data-bbox="124 2105 1034 2168" data-label="Text"> <p>DVEŘNÍ KŘÍDLO BUDE PŘED ZADÁNÍM DO VÝROBY PROJEDNÁNO A SCHVÁLENO NA NPÚ            ROZMĚROVĚ PROVEDENÍ NUTNO UPŘESNIT ZAMĚŘENÍM!!!</p> </div>	



## VÝPIS VÝPLNÍ OTVORŮ – DŘEVĚNÉ VÝROBKY

POL	SCHÉMA – ROZMĚR – POPIS	KS
<div data-bbox="55 577 114 638" data-label="Text">D 7</div>	<div data-bbox="164 342 411 672" data-label="Image"> </div> <div data-bbox="459 320 1123 672" data-label="Text"> <p>ROZMĚR DVEŘNÍHO KŘÍDLA: 650 x 1970 mm            RENOVACE DVEŘNÍHO KŘÍDLA A ZÁRUBNĚ:</p> <ol style="list-style-type: none"> <li>1. OPÁLENÍ A OBROUŠENÍ PŮVODNÍHO NÁTĚRU</li> <li>2. HLOUBKOVÁ IMPREGNACE 1x</li> <li>3. SYNTETICKÝ NÁTĚR 1x</li> <li>4. JEMNÉ PŘEBROUŠENÍ</li> <li>5. TMELENÍ NEROVNOSTÍ</li> <li>6. JEMNÉ PŘEBROUŠENÍ</li> <li>7. SYNTETICKÝ NÁTĚR 1x</li> <li>8. EMAILOVÝ NÁTĚR 2x (ODSTÍN BUDE SCHVÁLEN PRACOVNÍKEM NPÚ)</li> </ol> <p>VÝMĚNA PANTŮ, KOVÁNÍ, ZÁMKU</p> </div> <div data-bbox="1513 593 1528 616" data-label="Text">1</div> <div data-bbox="124 869 1034 931" data-label="Text"> <p>DVEŘNÍ KŘÍDLO BUDE PŘED ZADÁNÍM DO VÝROBY PROJEDNÁNO A SCHVÁLENO NA NPÚ            ROZMĚROVÉ PROVEDENÍ NUTNO UPŘESNIT ZAMĚŘENÍM!!!</p> </div>	
<div data-bbox="55 1198 114 1258" data-label="Text">D 8</div>	<div data-bbox="164 958 411 1288" data-label="Image"> </div> <div data-bbox="459 936 1123 1288" data-label="Text"> <p>ROZMĚR DVEŘNÍHO KŘÍDLA: 850 x 2200 mm            RENOVACE DVEŘNÍHO KŘÍDLA, ZÁRUBNĚ A NADSVĚTLÍKU:</p> <ol style="list-style-type: none"> <li>1. OPÁLENÍ A OBROUŠENÍ PŮVODNÍHO NÁTĚRU</li> <li>2. HLOUBKOVÁ IMPREGNACE 1x</li> <li>3. SYNTETICKÝ NÁTĚR 1x</li> <li>4. JEMNÉ PŘEBROUŠENÍ</li> <li>5. TMELENÍ NEROVNOSTÍ</li> <li>6. JEMNÉ PŘEBROUŠENÍ</li> <li>7. SYNTETICKÝ NÁTĚR 1x</li> <li>8. EMAILOVÝ NÁTĚR 2x (ODSTÍN BUDE SCHVÁLEN PRACOVNÍKEM NPÚ)</li> </ol> <p>VÝMĚNA PANTŮ, KOVÁNÍ, ZÁMKU</p> </div> <div data-bbox="1513 1214 1528 1236" data-label="Text">1</div> <div data-bbox="124 1489 1034 1552" data-label="Text"> <p>DVEŘNÍ KŘÍDLO BUDE PŘED ZADÁNÍM DO VÝROBY PROJEDNÁNO A SCHVÁLENO NA NPÚ            ROZMĚROVÉ PROVEDENÍ NUTNO UPŘESNIT ZAMĚŘENÍM!!!</p> </div>	
<div data-bbox="55 1818 114 1879" data-label="Text">D 9</div>	<div data-bbox="164 1579 411 1904" data-label="Image"> </div> <div data-bbox="459 1556 1123 1908" data-label="Text"> <p>ROZMĚR DVEŘNÍHO KŘÍDLA: 650 x 1970 mm            RENOVACE DVEŘNÍHO KŘÍDLA A ZÁRUBNĚ:</p> <ol style="list-style-type: none"> <li>1. OPÁLENÍ A OBROUŠENÍ PŮVODNÍHO NÁTĚRU</li> <li>2. HLOUBKOVÁ IMPREGNACE 1x</li> <li>3. SYNTETICKÝ NÁTĚR 1x</li> <li>4. JEMNÉ PŘEBROUŠENÍ</li> <li>5. TMELENÍ NEROVNOSTÍ</li> <li>6. JEMNÉ PŘEBROUŠENÍ</li> <li>7. SYNTETICKÝ NÁTĚR 1x</li> <li>8. EMAILOVÝ NÁTĚR 2x (ODSTÍN BUDE SCHVÁLEN PRACOVNÍKEM NPÚ)</li> </ol> <p>VÝMĚNA PANTŮ, KOVÁNÍ, ZÁMKU</p> </div> <div data-bbox="1513 1834 1528 1856" data-label="Text">1</div> <div data-bbox="124 2105 1034 2168" data-label="Text"> <p>DVEŘNÍ KŘÍDLO BUDE PŘED ZADÁNÍM DO VÝROBY PROJEDNÁNO A SCHVÁLENO NA NPÚ            ROZMĚROVÉ PROVEDENÍ NUTNO UPŘESNIT ZAMĚŘENÍM!!!</p> </div>	

VÝPIS VÝPLNÍ OTVORŮ – DŘEVĚNÉ VÝROBKY

POL	SCHÉMA – ROZMĚR – POPIS	KS
<div>D 10</div>	<div></div> <div>ROZMĚR DVEŘNÍHO KŘÍDLA: 650 x 1970 mm RENOVACE DVEŘNÍHO KŘÍDLA A ZÁRUBNĚ: 1. OPÁLENÍ A OBROUŠENÍ PŮVODNÍHO NÁTĚRU 2. HLOUBKOVÁ IMPREGNACE 1x 3. SYNTETICKÝ NÁTĚR 1x 4. JEMNÉ PŘEBROUŠENÍ 5. TMELENÍ NEROVNOSTÍ 6. JEMNÉ PŘEBROUŠENÍ 7. SYNTETICKÝ NÁTĚR 1x 8. EMALOVÝ NÁTĚR 2x (ODSTÍN BUDE SCHVÁLEN PRACOVNÍKEM NPŮ) VÝMĚNA PANTŮ, KOVÁNÍ, ZÁMKU</div> <div>DVEŘNÍ KŘÍDLO BUDE PŘED ZADÁNÍM DO VÝROBY PROJEDNÁNO A SCHVÁLENO NA NPŮ ROZMĚROVĚ PROVEDENÍ NUTNO UPŘESNIT ZAMĚŘENÍM!!!</div>	1
<div>W 1</div>	<div></div> <div>VNĚJŠÍ OKNO DVOUKŘÍDLÉ S NADSVĚTLÍKEM A SPODNÍM DÍLEM S FIXNÍ PLNOU VÝPLNÍ ROZMĚR: 1280 x 3200 mm MATERIÁL: DŘEVO, ODSÍN RAL 9001 ZASKLENÍ: IZOLAČNÍ TROJSKLO, TEPLÝ DISTANČNÍ RÁMEČEK, KOVÁNÍ : CELOOBYVODOVÉ, KLJKA, MOSAZ PÁKOVÝ OVLADAČ PRO HORNÍ KŘÍDLO Uw = 0,9 W/m2K</div> <div>OKNO BUDE PŘED ZADÁNÍM DO VÝROBY PROJEDNÁNO A SCHVÁLENO NA NPŮ ROZMĚROVĚ PROVEDENÍ NUTNO UPŘESNIT ZAMĚŘENÍM!!!</div>	1
<div>W 2</div>	<div>ROZMĚR OTVORU: 985 x 2150 mm RENOVACE KASTLOVÉHO DŘEVĚNÉHO RÁMU, KŘÍDEL A ŠPALET U OKNA: 1. OPÁLENÍ A OBROUŠENÍ PŮVODNÍHO NÁTĚRU 2. VÝMĚNA POŠKOZENÝCH DŘEVĚNÝCH PRVKŮ 3. HLOUBKOVÁ IMPREGNACE 1x 4. SYNTETICKÝ NÁTĚR 1x 5. JEMNÉ PŘEBROUŠENÍ 6. TMELENÍ NEROVNOSTÍ 7. JEMNÉ PŘEBROUŠENÍ 8. SYNTETICKÝ NÁTĚR 1x 9. EMALOVÝ NÁTĚR 2x (ODSTÍN BUDE SCHVÁLEN PRACOVNÍKEM NPŮ) VÝMĚNA PANTŮ, KOVÁNÍ, KLJIK VÝMĚNA ZASKLENÍ: VNĚJŠÍ ZA IZOLAČNÍ DVOJSKLO, VNITŘNÍ JEDNODUCHÉ SKLO</div> <div>OKNO BUDE PŘED ZADÁNÍM DO VÝROBY PROJEDNÁNO A SCHVÁLENO NA NPŮ ROZMĚROVĚ PROVEDENÍ NUTNO UPŘESNIT ZAMĚŘENÍM!!!</div>	1

## VÝPIS VÝPLNÍ OTVORŮ – DŘEVĚNÉ VÝROBKY

POL	SCHÉMA – ROZMĚR – POPIS	KS
<div data-bbox="49 577 113 640">W 3</div>	<p>ROZMĚR OTVORU: 590 x 1070 mm  RENOVACE KASTLOVÉHO DŘEVĚNÉHO RÁMU, KŘÍDEL A ŠPALET U OKNA:</p> <ol style="list-style-type: none"> <li>1. OPÁLENÍ A OBROUŠENÍ PŮVODNÍHO NÁTĚRU</li> <li>2. VÝMĚNA POŠKOZENÝCH DŘEVĚNÝCH PRVKŮ</li> <li>3. HLOUBKOVÁ IMPREGNACE 1x</li> <li>4. SYNTETICKÝ NÁTĚR 1x</li> <li>5. JEMNÉ PŘEBROUŠENÍ</li> <li>6. TMELENÍ NEROVNOSTÍ</li> <li>7. JEMNÉ PŘEBROUŠENÍ</li> <li>8. SYNTETICKÝ NÁTĚR 1x</li> <li>9. EMAILOVÝ NÁTĚR 2x (ODSTÍN BUDE SCHVÁLEN PRACOVNÍKEM NPÚ)</li> </ol> <p>VÝMĚNA PANTŮ, KOVÁNÍ, KLIK  VÝMĚNA ZASKLENÍ: VNĚJŠÍ ZA IZOLAČNÍ DVOJSKLO, VNITŘNÍ JEDNODUCHÉ SKLO</p> <p><u>OKNO BUDE PŘED ZADÁNÍM DO VÝROBY PROJEDNÁNO A SCHVÁLENO NA NPÚ</u>  <u>ROZMĚROVÉ PROVEDENÍ NUTNO UPŘESNIT ZAMĚŘENÍM!!!</u></p>	1
<div data-bbox="49 1196 113 1258">W 4</div>	<p>ROZMĚR OTVORU: 580 x 1500 mm  RENOVACE KASTLOVÉHO DŘEVĚNÉHO RÁMU, KŘÍDEL A ŠPALET U OKNA:</p> <ol style="list-style-type: none"> <li>1. OPÁLENÍ A OBROUŠENÍ PŮVODNÍHO NÁTĚRU</li> <li>2. VÝMĚNA POŠKOZENÝCH DŘEVĚNÝCH PRVKŮ</li> <li>3. HLOUBKOVÁ IMPREGNACE 1x</li> <li>4. SYNTETICKÝ NÁTĚR 1x</li> <li>5. JEMNÉ PŘEBROUŠENÍ</li> <li>6. TMELENÍ NEROVNOSTÍ</li> <li>7. JEMNÉ PŘEBROUŠENÍ</li> <li>8. SYNTETICKÝ NÁTĚR 1x</li> <li>9. EMAILOVÝ NÁTĚR 2x (ODSTÍN BUDE SCHVÁLEN PRACOVNÍKEM NPÚ)</li> </ol> <p>VÝMĚNA PANTŮ, KOVÁNÍ, KLIK  VÝMĚNA ZASKLENÍ: VNĚJŠÍ ZA IZOLAČNÍ DVOJSKLO, VNITŘNÍ JEDNODUCHÉ SKLO</p> <p><u>OKNO BUDE PŘED ZADÁNÍM DO VÝROBY PROJEDNÁNO A SCHVÁLENO NA NPÚ</u>  <u>ROZMĚROVÉ PROVEDENÍ NUTNO UPŘESNIT ZAMĚŘENÍM!!!</u></p>	1
<div data-bbox="49 1814 113 1877">W 5</div>	<p>ROZMĚR OTVORU: 600 x 1140 mm  RENOVACE KASTLOVÉHO DŘEVĚNÉHO RÁMU, KŘÍDEL A ŠPALET U OKNA:</p> <ol style="list-style-type: none"> <li>1. OPÁLENÍ A OBROUŠENÍ PŮVODNÍHO NÁTĚRU</li> <li>2. VÝMĚNA POŠKOZENÝCH DŘEVĚNÝCH PRVKŮ</li> <li>3. HLOUBKOVÁ IMPREGNACE 1x</li> <li>4. SYNTETICKÝ NÁTĚR 1x</li> <li>5. JEMNÉ PŘEBROUŠENÍ</li> <li>6. TMELENÍ NEROVNOSTÍ</li> <li>7. JEMNÉ PŘEBROUŠENÍ</li> <li>8. SYNTETICKÝ NÁTĚR 1x</li> <li>9. EMAILOVÝ NÁTĚR 2x (ODSTÍN BUDE SCHVÁLEN PRACOVNÍKEM NPÚ)</li> </ol> <p>VÝMĚNA PANTŮ, KOVÁNÍ, KLIK  VÝMĚNA ZASKLENÍ: VNĚJŠÍ ZA IZOLAČNÍ DVOJSKLO, VNITŘNÍ JEDNODUCHÉ SKLO</p> <p><u>OKNO BUDE PŘED ZADÁNÍM DO VÝROBY PROJEDNÁNO A SCHVÁLENO NA NPÚ</u>  <u>ROZMĚROVÉ PROVEDENÍ NUTNO UPŘESNIT ZAMĚŘENÍM!!!</u></p>	1

VÝPIS VÝPLNÍ OTVORŮ – DŘEVĚNÉ VÝROBKY

POL	SCHĚMA – ROZMĚR – POPIS	KS
<div>W 6</div>	<p>ROZMĚR OTVORU: 500 x 1100 mm</p> <p>RENOVACE DŘEVĚNÉHO RÁMU, KŘÍDEL U OKNA:</p> <ol style="list-style-type: none"><li>OPÁLENÍ A OBROUŠENÍ PŮVODNÍHO NÁTĚRU</li><li>VÝMĚNA POŠKOZENÝCH DŘEVĚNÝCH PRVKŮ</li><li>HLOUBKOVÁ IMPREGNACE 1x</li><li>SYNTETICKÝ NÁTĚR 1x</li><li>JEMNĚ PŘEBROUŠENÍ</li><li>TMELENÍ NEROVNOSTÍ</li><li>JEMNĚ PŘEBROUŠENÍ</li><li>SYNTETICKÝ NÁTĚR 1x</li><li>EMAILOVÝ NÁTĚR 2x (ODSTÍN BUDE SCHVÁLEN PRACOVNÍKEM NPÚ)</li></ol> <p>VÝMĚNA PANTŮ, KOVÁNÍ, KLIK</p> <p>VÝMĚNA ZASKLENÍ: IZOLAČNÍ DVOJSKLO</p> <p><u>OKNO BUDE PŘED ZADÁNÍM DO VÝROBY PROJEDNÁNO A SCHVÁLENO NA NPÚ</u></p> <p><u>ROZMĚROVÉ PROVEDENÍ NUTNO UPŘESNIT ZAMĚŘENÍM!!!</u></p>	1